

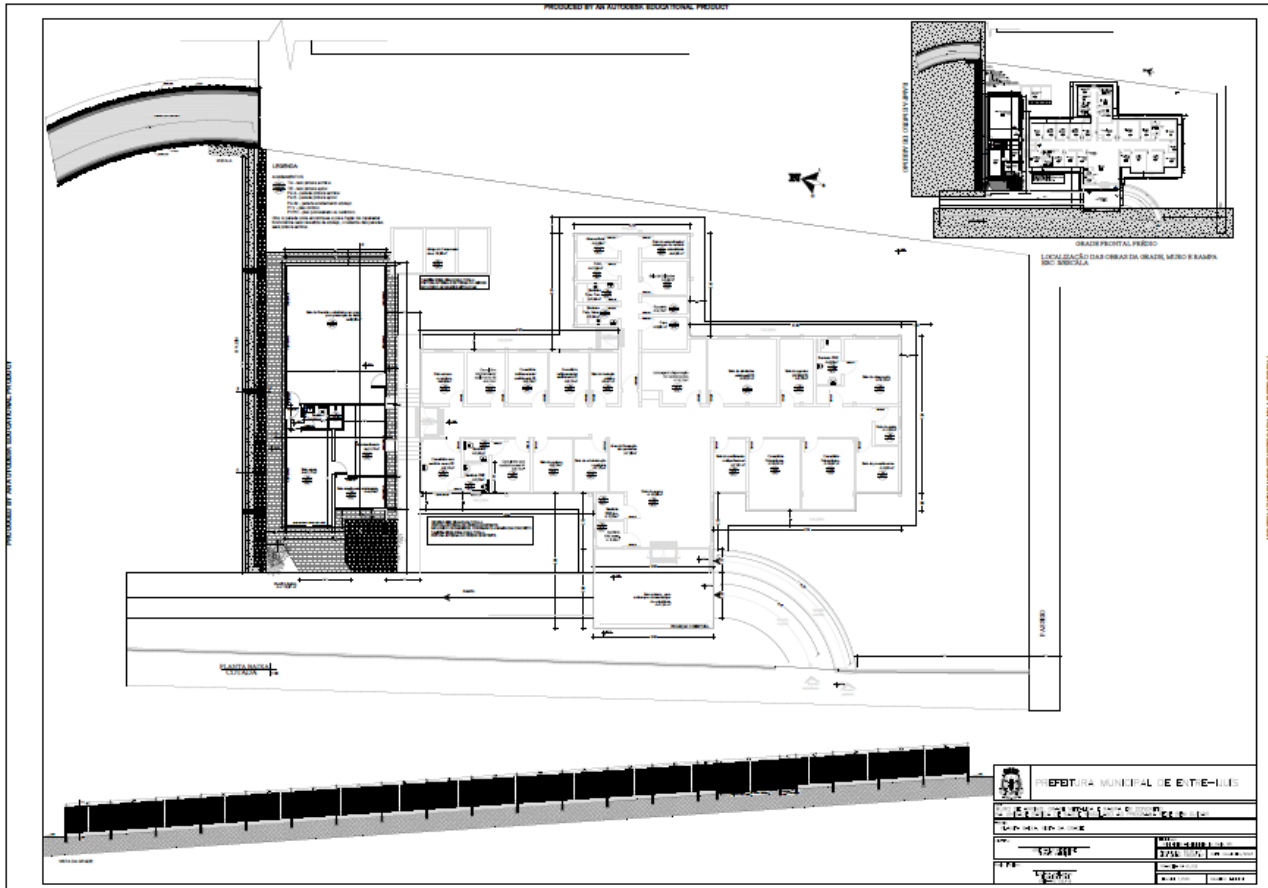


Estado do Rio Grande do Sul  
**MUNICÍPIO DE ENTRE-IJUÍS**  
Rua Francisco Richter, 601  
CNPJ: 89 971.782/0001-10  
Visite São João Batista – 6ª Redução Jesuítica Guarani  
E-mail: marta@pmei.rs.gov.br – Fone: 2120-2779  
<http://www.entrejuiis.rs.gov.br>



## ANEXO XII – PLANTAS/PROJETOS

### PLANTA BAIXA VISTA DA GRADE



### DETALHAMENTO CORTES E VISTA





Estado do Rio Grande do Sul  
**MUNICÍPIO DE ENTRE-IJUÍ**  
Rua Francisco Richter, 601  
CNPJ: 89 971.782/0001-10  
Visite São João Batista – 6ª Redução Jesuítica Guarani  
E-mail: marta@pmei.rs.gov.br – Fone: 2120-2779  
http://www.entreijuis.rs.gov.br



PRODUCED BY AN AUTODESK EDUCATIONAL PRODUCT

PASSEIO

PRODUCED BY AN AUTODESK EDUCATIONAL PRODUCT

PRODUCED BY AN AUTODESK EDUCATIONAL PRODUCT

	PREFEITURA MUNICIPAL DE ENTRE-IJUÍ	
OBJ: MURO DE ARRIMO, GRADE METÁLICA E RAMPA EM CONCRETO NA UNIDADE BÁSICA DE SAÚDE VINCULADO AO PROGRAMA REDE BEM CUIDAR		
OBJETO: PLANTA BAIXA, VISTA DA GRADE		
Prefeito:	<i>José Paulo Mendiane</i> OSÉ PAULO MENDIANE Prefeito Municipal	Endereço: Rua Anselmo Albuquerque de Deus, 85
Resp. Técnico:	<i>Luciana Mallmann</i> LUCIANA MALLMANN Engenheira Civil CREA-RS 138.435	Área muro: 62,00 m <sup>2</sup> Área grade: 102,50 m <sup>2</sup> Data: Novembro/2023
PRONCHIA Nº 09/02		
Escala: 1/100	Desenho: Luciane	

SELO II



Estado do Rio Grande do Sul  
**MUNICÍPIO DE ENTRE-IJUÍ**  
Rua Francisco Richter, 601  
CNPJ: 89.971.782/0001-10  
Visite São João Batista – 6ª Redução Jesuítica Guarani  
E-mail: marta@pmei.rs.gov.br – Fone: 2120-2779  
http://www.entreijuis.rs.gov.br



PRODUCED BY AN AUTODESK EDUCATIONAL PRODUCT

PRODUCED BY AN AUTODESK EDUCATIONAL PRODUCT

	PREFEITURA MUNICIPAL DE ENTRE-IJUÍ	
OBJETO: MURO DE ARRIMO, GRADE METÁLICA E RAMPA EM CONCRETO NA UNIDADE BÁSICA DE SAÚDE VINCULADO AO PROGRAMA REDE BEM CUIDAR		
OBJETO: DETALHAMENTO, CORTES E VISTA		
Prefeito:	<i>Jose Paulo Medeiros</i> JOSE PAULO MEDEIROS Prefeito Municipal	Endereço: Rua Arará Albuquerque de Deus, 25
Resp. Técnico:	<i>Luciana Malmann</i> LUCIANA MALMANN Engenheira Civil CREA-RS 159.418	Área total: 62,00 m <sup>2</sup> Área grade: 102,00 m <sup>2</sup> Data: Novembro/2023
		PRANCHA Nº 02/02
		Escala: avn Desenho: Lactera

PRODUCED BY AN AUTODESK EDUCATIONAL PRODUCT